


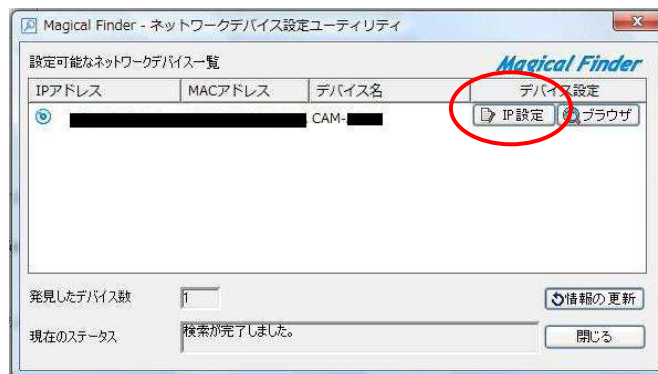
ウェブカメラ初期設定マニュアル

IODATA TS-WPTCAM

<p>付属品の取り付け</p>	<p>説明書の通り、添付のアンテナと AC アダプターを取り付けます。 有線 LAN ルーターに接続する場合も説明書の通り取り付けてください。</p>
<p>無線 LAN ルーターとの接続(1)</p>	<p>有線 LAN ルーターの場合、この作業は必要ありません。</p> <p>無線 LAN ルーターの WPS ボタンを 3 秒間長押しし、WPS ランプが点滅したら離します。</p> <p>※WPS ボタンにあたるものは、お使いのルーターによって名称が違います。らくらくスタートボタンも WPS ボタンと同じです。</p>
<p>無線 LAN ルーターとの接続(2)</p>	<p>有線 LAN ルーターの場合、この作業は必要ありません。</p> <p>WPS ランプが点滅中にカメラ背面の WPS ボタンを約 1 秒間押します。Access ランプの点滅を確認します。WPS ランプは少し経つと点滅が終了します。その時は、もう一度 3 秒間長押しします。</p>
<p>ソフトウェアのダウンロード</p>	<p>ここからは、無線、有線 LAN 共通手順です。</p> <p>インターネットを開き、 http://www.iodata.jp/r/3022 にアクセスします。 ご利用の OS をクリックして、ダウンロード、実行。 [Magical Finder]がダウンロードされます。</p> 

IP アドレスの設定(1)

デスクトップ上の[mfinderXXX]フォルダを開き、[MagicalFinder.exe]をダブルクリックします。このような画面が表示されたら、IP設定をクリックします。



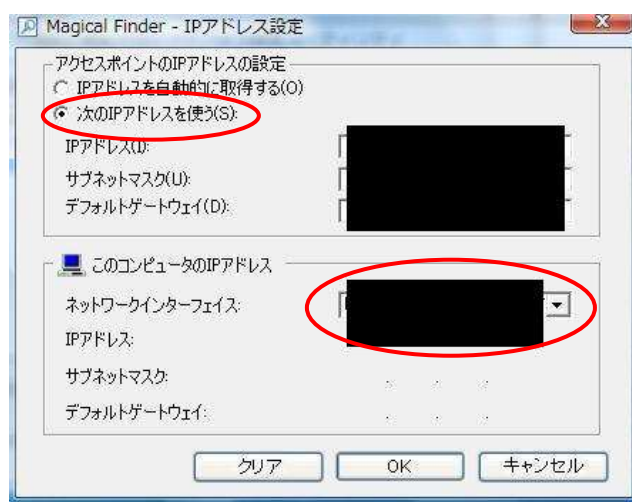
IP アドレスの設定(2)

お使いの状況によってはこの画面は出ない場合があります。その場合はこの作業は必要ありません。
ログインパスワード入力と出るので、カメラの底面にあるMACアドレスを入力し、OKをクリックします。



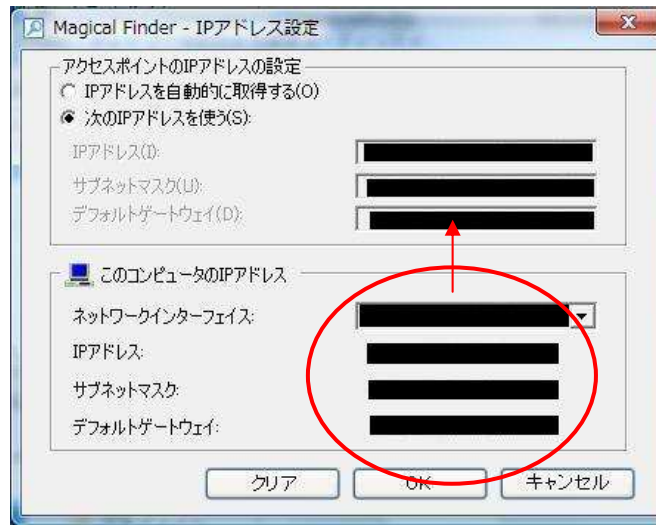
IP アドレスの設定(3)

次のIPアドレスを使うにチェックを入れ、このコンピュータのIPアドレスの欄にIPアドレス等が表示されていなければ、ネットワークインターフェイスを変更し、IPアドレス、サブネットマスク、デフォルトゲートウェイを表示させます。



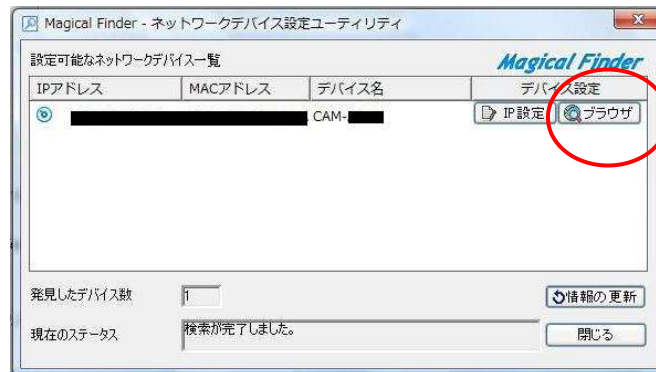
IP アドレスの設定(4)

下の IP アドレスの最後の数字だけ変更したものを上の IP アドレスの部分に入力します。サブネットマスクと、デフォルトゲートウェイは同じ数字を入力します。入力後、OK をクリックします。



ブラウザの起動

ブラウザボタンを押すと web ブラウザが起動します。



カメラとの接続

ユーザー名に[admin]と入力。パスワードにカメラ底面の MAC アドレスを入力します。入力後 OK を押すとカメラの映像が映ります。



The image shows a Windows-style dialog box titled "へ接続" (Connect to). The dialog has a blue header with a key icon. The main text reads: "Network Camera のサーバー [redacted] にはユーザー名とパスワードが必要です。" (The server of the Network Camera [redacted] requires a username and password). Below this is a warning: "警告: このサーバーは、ユーザー名とパスワードを安全ではない方法で送信することを要求しています (安全な接続を使わない基本的な認証)。(Warning: This server requires sending usernames and passwords in an unsafe manner (basic authentication that does not use a secure connection))." There are two input fields: "ユーザー名(U):" (Username) with a dropdown arrow and "パスワード(P):" (Password). A checkbox labeled "パスワードを記憶する(R)" (Remember password) is present. At the bottom are "OK" and "キャンセル" (Cancel) buttons.